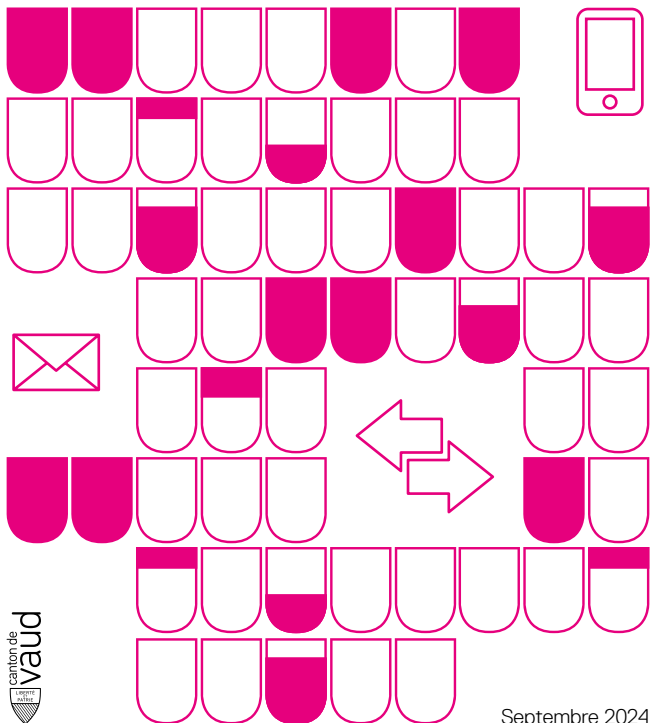


PETIT ANNUAIRE À DESTINATION DES AUTORITÉS  
COMMUNALES

# À QUI PUIS-JE M'ADRESSER?



# SOMMAIRE

Introduction	3
Autorités	4
Administration communale	8
Finances communales	12
Mobilité - Territoire	16
Domaines - Bâtiments	20
Energie - Durabilité	26
Environnement	30
Sécurité publique	36
Cohésion sociale - Santé	42
Formation - Jeunesse	46
Culture - Affaires religieuses	48
Index	50

Mesdames les Syndiques, Messieurs les Syndics,  
Mesdames les Municipales, Messieurs les Municipaux,  
Chères et chers élu-e-s,

La Direction générale des affaires institutionnelles et des communes (DGAIC) a pour mission de construire un partenariat avec les communes vaudoises et de leur offrir les outils nécessaires à leur bonne gestion. Pour cette législature 2021-2026, nous avons souhaité mettre l'accent sur l'information et la formation des édiles communaux ainsi que de leur administration.

Dans un souci de vous faciliter l'accès aux informations essentielles pour aborder cette nouvelle législature, l'Aide-mémoire pour les autorités communales vaudoises prend aujourd'hui une forme numérique, plus complète, qu'il vous est désormais possible de consulter en tout temps et partout. → [vd.ch/dgaic-aide-memoire](https://vd.ch/dgaic-aide-memoire)

Si l'accès à l'information numérique est primordial, les contacts directs entre les autorités communales et les services de l'Administration cantonale doivent être privilégiés. C'est pourquoi nous vous proposons cet annuaire thématique des principales entités avec lesquelles vous aurez l'occasion de collaborer.

Vous trouverez par ailleurs nombre d'actualités dans notre périodique Canton-Communes. N'hésitez pas à vous inscrire à la lettre d'information directement depuis le site internet. Vous y trouverez des nouveautés techniques, législatives ou jurisprudentielles en lien avec l'activité communale ou encore des informations sur les projets en cours au sein de l'Etat. → [info.vd.ch/canton-communes](https://info.vd.ch/canton-communes)

Nous vous souhaitons un franc succès dans votre engagement politique ainsi que dans les projets que vous allez être amené-e-s à porter.

Direction des affaires communales et des droits politiques  
Vincent Duvoisin, Directeur

# 1

## AUTORITÉS



### CADRE LÉGAL DE L'ACTIVITÉ COMMUNALE

#### LA MUNICIPALITÉ

#### LE CONSEIL GÉNÉRAL/COMMUNAL

#### RELATIONS MUNICIPALITÉ-CONSEIL

#### DROITS DE PROPOSITION DES CONSEILLERS COMMUNAUX OU GÉNÉRAUX

- Direction générale des affaires institutionnelles et des communes (DGAIC)  
Direction des affaires communales et droits politiques  
Rue Cité-Derrière 17 – 1014 Lausanne  
021 316 40 80 – [affaires-communales@vd.ch](mailto:affaires-communales@vd.ch)

#### LES PRÉFECTURES / LES PRÉFETS

- Préfecture d'Aigle  
Place du Marché 2 – 1080 Aigle  
024 557 74 10 – [prefecture.aigle@vd.ch](mailto:prefecture.aigle@vd.ch)
- Préfecture de Broye-Vully  
Rue du Temple 6 – CP 336 – 1530 Payerne  
026 557 37 37 – [prefecture.broyevully@vd.ch](mailto:prefecture.broyevully@vd.ch)
- Préfecture du Gros-de-Vaud  
Place Emile Gardaz 8 – 1040 Echallens  
021 557 18 45 – [prefecture.grosdevaud@vd.ch](mailto:prefecture.grosdevaud@vd.ch)
- Préfecture du Jura-Nord Vaudois  
Rue des Moulins 10 – CP 1094 – 1401 Yverdon-les-Bains  
024 557 77 77 – [prefecture.juranordvaudois@vd.ch](mailto:prefecture.juranordvaudois@vd.ch)
- Préfecture de Lausanne  
Place du Château 1 – 1014 Lausanne  
021 316 41 11 – [prefecture.lausanne@vd.ch](mailto:prefecture.lausanne@vd.ch)

→ Préfecture de Lavaux-Oron  
Chemin de Versailles 6 – 1096 Cully  
021 316 07 10 – [prefecture.lavauxoron@vd.ch](mailto:prefecture.lavauxoron@vd.ch)

→ Préfecture de Morges  
Place Saint-Louis 4 – 1110 Morges 1  
021 557 91 25 – [prefecture.morges@vd.ch](mailto:prefecture.morges@vd.ch)

→ Préfecture de Nyon  
Rue Juste-Olivier 8 – CP 1332 – 1260 Nyon 1  
022 557 52 75 – [prefecture.nyon@vd.ch](mailto:prefecture.nyon@vd.ch)

→ Préfecture de l'Ouest lausannois  
Rue de Verdeaux 2 – CP 285 – 1020 Renens 1  
022 557 86 90 – [prefecture.ouestlausannois@vd.ch](mailto:prefecture.ouestlausannois@vd.ch)

→ Préfecture de la Riviera – Pays-d'En Haut  
Rue du Simplon 22 – 1800 Vevey  
021 557 16 11 – [prefecture.rivierapaysdenhaut@vd.ch](mailto:prefecture.rivierapaysdenhaut@vd.ch)

## **LA JUSTICE VAUDOISE**

→ Ordre judiciaire vaudois (OJV)  
Secrétariat général de l'ordre judiciaire vaudois (SG-OJV)  
Palais de justice de l'Hermitage – Route du Signal 8 – 1014 Lausanne  
021 316 15 11 – [info.ojv@vd.ch](mailto:info.ojv@vd.ch)

## **COMPÉTENCES RESPECTIVES DU CONSEIL ET DE LA MUNICIPALITÉ**

### **DÉLÉGATIONS DE COMPÉTENCES**

#### **BUREAU DU CONSEIL**

#### **LES CONSEILLERS GÉNÉRAUX / COMMUNAUX**

#### **COMMISSION DU CONSEIL**

#### **PRÉAVIS MUNICIPAL**

#### **RÈGLEMENT COMMUNAUX**

#### **RÉCUSATION**

#### **LES RELATIONS AVEC L'ÉTAT**

#### **SECRET DE FONCTION**

→ Direction générale des affaires institutionnelles et des communes  
(DGAIC)  
Direction des affaires communales et des droits politiques  
Rue Clté-Derrière 17 – 1014 Lausanne  
021 316 40 80 – [affaires-communales@vd.ch](mailto:affaires-communales@vd.ch)

# 2

## ADMINISTRATION COMMUNALE



### ADMINISTRATION GÉNÉRALE

### COLLABORATIONS INTERCOMMUNALES

### RÈGLEMENTS COMMUNAUX

- Direction générale des affaires institutionnelles et des communes (DGAIC)  
Direction des affaires communales et droits politiques  
Rue Cité-Derrière 17 – 1014 Lausanne  
021 316 40 80 – [affaires-communales@vd.ch](mailto:affaires-communales@vd.ch)

### FUSIONS DE COMMUNES

- Direction générale des affaires institutionnelles et des communes (DGAIC) – Délégué aux fusions de communes  
Place du Château 1 – 1014 Lausanne  
021 316 40 76 – [info.dgaic@vd.ch](mailto:info.dgaic@vd.ch)

### DROITS POLITIQUES

- Direction générale des affaires institutionnelles et des communes (DGAIC)  
Direction des affaires communales et droits politiques  
Rue Cité-Derrière 17 – 1014 Lausanne  
021 316 44 00 – [droits-politiques@vd.ch](mailto:droits-politiques@vd.ch)

### CONTRÔLE DES HABITANTS

### BUREAU DES ÉTRANGERS

- Service de la population (SPOP)  
Av. de Beaulieu 19 – 1014 Lausanne

### NATURALISATIONS

- Service de la population (SPOP) – Secteur des naturalisations  
Av. de Beaulieu 19 – 1014 Lausanne  
021 316 00 90 – [communes.spop@vd.ch](mailto:communes.spop@vd.ch)

## INFORMATION ET TRANSPARENCE DE L'ADMINISTRATION

### PROTECTION DES DONNÉES

- Autorité de protection des données et de droit à l'information (APDI)  
Rue Caroline 2 – Case postale 171 – 1001 Lausanne  
021 316 40 64 – [info.ppdj@vd.ch](mailto:info.ppdj@vd.ch)

### INTÉGRATION

- Bureau cantonal pour l'intégration des étrangers et la prévention du racisme (BCI)  
Avenue de Sévelin 46 – 1014 Lausanne  
021 316 49 59 – [info.integration@vd.ch](mailto:info.integration@vd.ch)

### ÉGALITÉ ENTRE FEMMES ET HOMMES

- Bureau de l'égalité entre les femmes et les hommes (BEFH)  
Rue Caroline 11 – 1014 Lausanne  
021 316 61 24 – [info.befh@vd.ch](mailto:info.befh@vd.ch)

### STATISTIQUE ET RECENSEMENT

- Statistique Vaud  
Rue de la Paix 6 – 1014 Lausanne  
021 316 29 99 – [info.stat@vd.ch](mailto:info.stat@vd.ch)

### PUBLICITÉ DES DÉCISIONS COMMUNALES

- Direction générale des affaires institutionnelles et des communes (DGAIC)  
Direction des affaires communales et droits politiques  
Rue Cité-Derrière 17 – 1014 Lausanne  
021 316 44 00 – [droits-politiques@vd.ch](mailto:droits-politiques@vd.ch)

## RECENSEMENT DE L'AGRICULTURE : DONNÉES AGRICOLES

- Direction générale de l'agriculture, de la viticulture et des affaires vétérinaires (DGAV)  
Direction de l'agriculture, de la viticulture et des améliorations foncières (DAGRI)  
Avenue de Marcelin 29 – Case postale – 1110 Morges  
021 316 62 00 – [info.paiementsdirects@vd.ch](mailto:info.paiementsdirects@vd.ch)  
et  
→ Office fédéral de la statistique (OFS)  
Espace de l'Europe 10 – 2010 Neuchâtel  
058 463 60 11

### ARCHIVES COMMUNALES

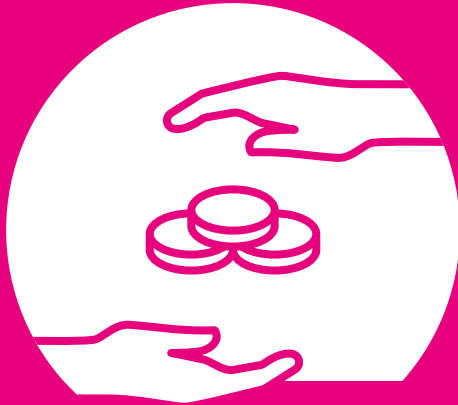
- Archives cantonales vaudoises (ACV)  
Rue de la Mouline 32 – 1022 Chavannes-près-Renens  
021 316 37 11 – [info.acv@vd.ch](mailto:info.acv@vd.ch)

### AFFICHAGE POLITIQUE

- Direction générale des affaires institutionnelles et des communes (DGAIC)  
Direction des affaires communales et droits politiques  
Rue Cité-Derrière 17 – 1014 Lausanne  
021 316 44 00 – [droits-politiques@vd.ch](mailto:droits-politiques@vd.ch)

# 3

## FINANCES COMMUNALES



### PÉRÉQUATION INTERCOMMUNALE

- Direction générale des affaires institutionnelles et des communes (DGAIC)  
Direction des finances communales  
Rue Cité-Derrière 17 – 1014 Lausanne  
021 316 40 80

### FISCALITÉ

- Direction générale de la fiscalité (DGF)  
Route de Berne 46 – 1014 Lausanne  
021 316 21 21 – [info.aci@vd.ch](mailto:info.aci@vd.ch)  
et
- Direction générale des affaires institutionnelles et des communes (DGAIC)  
Direction des finances communales  
Rue Cité-Derrière 17 – 1014 Lausanne  
021 316 40 80 – [finances-communales@vd.ch](mailto:finances-communales@vd.ch)

### PARTICIPATIONS FINANCIÈRES

- Direction générale des affaires institutionnelles et des communes (DGAIC)  
Direction des finances communales (demande exception)  
Rue Cité-Derrière 17 – 1014 Lausanne  
021 316 40 80 – [finances-communales@vd.ch](mailto:finances-communales@vd.ch)  
et
- Secrétariat général du Département des finances et de l'agriculture (DFA)  
Rue de la Paix 6 – 1014 Lausanne  
021 316 20 10 – [info.sgdfa@vd.ch](mailto:info.sgdfa@vd.ch)

## **MARCHÉS PUBLICS**

- Centre de compétences sur les marchés publics du canton de Vaud  
(CCMP-VD)  
Place de la Riponne 10 – 1014 Lausanne  
[info.ccmp@vd.ch](mailto:info.ccmp@vd.ch)

## **PLAFOND D'ENDETTEMENT**

## **BUDGET ET PLAN DES DÉPENSES D'INVESTISSEMENT**

## **ARRÊTÉS D'IMPOSITION**

## **LES COMPTES COMMUNAUX**

## **PARTENARIAT PUBLIC-PRIVÉ (PPP)**

## **MCH2**

- Direction générale des affaires institutionnelles et des communes  
(DGAIC)  
Direction des finances communales  
Rue Cité-Derrière 17 – 1014 Lausanne  
021 316 40 80 – [finances-communales@vd.ch](mailto:finances-communales@vd.ch)

## **FINANCEMENT DES MESURES PLAN CLIMAT**

- Office cantonal de la durabilité et du climat  
Place de la Gare 1 – 1003 Lausanne  
021 316 17 92 – [info.durable@vd.ch](mailto:info.durable@vd.ch)

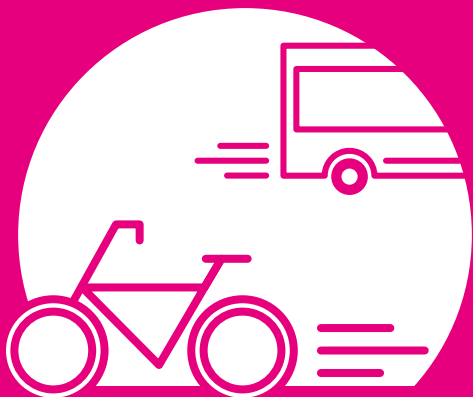
## **COMMISSION DE RECOURS**

- Direction générale des affaires institutionnelles et des communes  
(DGAIC)  
Direction des affaires communales et des droits politiques  
Rue Cité-Derrière 17 – 1014 Lausanne  
021 316 44 00 – [droits-politiques@vd.ch](mailto:droits-politiques@vd.ch)



# 4

## MOBILITÉ – TERRITOIRE



### ROUTES

- Direction générale de la mobilité et des routes (DGMR)  
Division entretien  
Place de la Riponne 10 – 1014 Lausanne  
021 316 70 40 – [info.dgmr@vd.ch](mailto:info.dgmr@vd.ch)

### TRANSPORTS PUBLICS

#### AUTORISATIONS ET PERMIS EN MATIÈRE DE TRANSPORTS ET MOBILITÉ

- Direction générale de la mobilité et des routes (DGMR)  
Division management des transports  
Place de la Riponne 10 – 1014 Lausanne  
021 316 73 73 – [info.dgmr@vd.ch](mailto:info.dgmr@vd.ch)

### CHEMINS RURAUX

- Direction générale de l'agriculture, de la viticulture et des affaires vétérinaires (DGAV)  
Direction de l'agriculture, de la viticulture et des améliorations foncières (DAGRI)  
Avenue de Marcelin 29 – Case postale – 1110 Morges  
021 316 65 76 – [info.dgav@vd.ch](mailto:info.dgav@vd.ch)

### MOBILITÉ MULTIMODALE

- Direction générale de la mobilité et des routes (DGMR)  
Division planification  
Place de la Riponne 10 – 1014 Lausanne  
021 316 73 75 – [info.dgmr@vd.ch](mailto:info.dgmr@vd.ch)

## **INSTRUMENTS ET PROCÉDURES D'AMÉNAGEMENT DU TERRITOIRE**

→ Direction générale du territoire et du logement (DGTL)  
Avenue de l'Université 5 – 1014 Lausanne  
021 316 74 11 – [info.dgtl@vd.ch](mailto:info.dgtl@vd.ch)

## **LOGEMENT**

→ Direction générale du territoire et du logement (DGTL)  
Direction du logement (DIL)  
Rue Caroline 11 bis – 1014 Lausanne  
021 316 64 00 – [info.logement@vd.ch](mailto:info.logement@vd.ch)

## **MENSURATION OFFICIELLE, GÉODONNÉES**

→ Association pour le Système d'information du territoire (ASIT)  
Bd de Grancy 56 – 1006 Lausanne  
021 566 73 91 – [info@asit-asso.ch](mailto:info@asit-asso.ch)  
et  
→ Direction générale du territoire et du logement (DGTL)  
Direction du cadastre et de la géoinformation (DCG)  
Av. de l'Université 5 – 1014 Lausanne  
021 316 24 60 – [info.dcg@vd.ch](mailto:info.dcg@vd.ch)

# 5

## DOMAINES – BÂTIMENTS



### REGISTRE CANTONAL DES BÂTIMENTS (RCB)

- Direction générale du territoire et du logement (DGTL)  
Direction du cadastre et de la géoinformation (DCG)  
Avenue de l'Université 5 – 1014 Lausanne  
021 316 79 69 – [info.rcb@vd.ch](mailto:info.rcb@vd.ch)

### PROCÉDURE DE DEMANDE DE PERMIS DE CONSTRUIRE

- Direction générale du territoire et du logement (DGTL)  
Centrale des autorisations en matière de construction (CAMAC)  
Avenue de l'Université 5 – 1014 Lausanne  
021 316 70 21 – [info.camac@vd.ch](mailto:info.camac@vd.ch)

### PROTECTION CONTRE LE RADON DES BÂTIMENTS NEUFS OU TRANSFORMÉS

- Direction générale de l'environnement (DGE)  
DIREV-ASS, Sécurité chimique et biologique  
Ch. des Boveresses 155 – CP 33 – 1066 Epalinges  
021 316 43 60 – [info.dge@vd.ch](mailto:info.dge@vd.ch)

### CONSTRUCTIONS ET ÉNERGIE

- Direction générale de l'environnement (DGE)  
Direction de l'énergie (DIREN)  
Av. de Valmont 30b – 1014 Lausanne  
021 316 95 50 – [info.energie@vd.ch](mailto:info.energie@vd.ch)

## PROTECTION DU PATRIMOINE BÂTI

- Direction générale des immeubles et du patrimoine (DGIP)  
Division monuments et sites  
Place de la Riponne 10 – 1014 Lausanne  
021 316 73 37 – [monuments@vd.ch](mailto:monuments@vd.ch)  
et
- Direction générale de l'environnement (DGE)  
Rue Caroline 11 – 1014 Lausanne  
021 316 44 22 – [info.dge@vd.ch](mailto:info.dge@vd.ch)

## CONSTRUCTION DURABLE

- Direction générale des immeubles et du patrimoine (DGIP)  
Section construction durable  
Place de la Riponne 10 – 1014 Lausanne  
021 316 73 00 – [info.constructiondurable@vd.ch](mailto:info.constructiondurable@vd.ch)

## ARCHÉOLOGIE

- Direction générale des immeubles et du patrimoine (DGIP)  
Division Archéologie cantonale  
Place de la Riponne 10 – 1014 Lausanne  
021 316 73 30 – [archeologie@vd.ch](mailto:archeologie@vd.ch)

## INFRASTRUCTURES SPORTIVES

- Service de l'éducation physique et du sport (SEPS)  
Ch. de Maillefer 35 – 1014 Lausanne  
021 316 39 39 – [info.seps@vd.ch](mailto:info.seps@vd.ch)

## PROPRIÉTÉ RURALE : DROIT FONCIER ET AFFERMAGE

- Direction générale de l'agriculture, de la viticulture et des affaires vétérinaires (DGAV)  
Direction de l'agriculture, de la viticulture et des améliorations foncières (DAGRI)  
Avenue de Marcelin 29 – Case postale – 1110 Morges  
021 316 62 00 – [info.bailaferme@vd.ch](mailto:info.bailaferme@vd.ch)  
et
- Commission d'affermage  
Av. des Jordils 1 – Case postale 1080 – 1001 Lausanne  
021 614 24 26

## AMÉLIORATIONS FONCIÈRES

- Améliorations foncières en zone agricole  
Direction générale de l'agriculture, de la viticulture et des affaires vétérinaires (DGAV)  
Direction de l'agriculture, de la viticulture et des améliorations foncières (DAGRI)  
Av. de Marcelin 29 – Case postale – 1110 Morges  
021 316 62 00 – [info.agriaf@vd.ch](mailto:info.agriaf@vd.ch)  
et
- Office de crédit agricole (OCA)  
Av. des Jordils 3 – Case postale 1080 – 1001 Lausanne  
021 614 24 33 – [oca@prometerre.ch](mailto:oca@prometerre.ch)  
et
- Amélioration foncière en zone à bâtir  
Direction générale du territoire et du logement (DGTL)  
Av. de l'Université 5 – 1014 Lausanne  
021 316 74 11 – [info.dgtl@vd.ch](mailto:info.dgtl@vd.ch)

## ALPAGES

- Direction générale de l'agriculture, de la viticulture et des affaires vétérinaires (DGAV)  
Direction de l'agriculture, de la viticulture et des améliorations foncières (DAGRI)  
Av. de Marcelin 29 – Case postale – 1110 Morges  
021 316 62 00 – [info.dgav@vd.ch](mailto:info.dgav@vd.ch)  
Amélioration foncière : 021 316 62 00 – [info.agriaf@vd.ch](mailto:info.agriaf@vd.ch)  
Paiements directs : 021 316 62 32 – [info.paiementsdirects@vd.ch](mailto:info.paiementsdirects@vd.ch)  
et
- Office de crédit agricole (OCA)  
Avenue des Jordils 3 – 1006 Lausanne  
021 614 24 33 – [oca@prometerre.ch](mailto:oca@prometerre.ch)  
et
- Direction des affaires vétérinaires et de l'inspectorat (DAVI)  
Vétérinaire cantonal  
Ch. des Boveresses 155 – 1066 Épalinges  
021 316 38 70

## EXPROPRIATIONS

- Direction du registre foncier  
Route de Berne 46 – 1014 Lausanne  
021 316 24 80 – [rf.inspectorat@vd.ch](mailto:rf.inspectorat@vd.ch)

# 6

## ÉNERGIE – DURABILITÉ



### DURABILITÉ DANS LES COMMUNES

#### PLANS CLIMATS COMMUNAUX

→ Office cantonal de la durabilité et du climat (OCDC)

Département des finances et de l'agriculture (DFA)

Place de la gare 1 – 1003 Lausanne

021 338 49 00 – [info.durable@vd.ch](mailto:info.durable@vd.ch)

Portail communes durables: [vd.ch/communes-durables](http://vd.ch/communes-durables)

#### PLANIFICATION ÉNERGÉTIQUE TERRITORIALE

#### SUBVENTION POUR UN CONCEPT D'ÉCLAIRAGE PUBLIC

#### SUBVENTIONS ET PRESTATIONS ÉNERGIE

#### CONFORMITÉ ÉNERGÉTIQUE DES BÂTIMENTS

#### MOBILITÉ ÉLECTRIQUE

→ Direction générale de l'environnement (DGE)

Direction de l'énergie (DIREN)

Rue du Valentin 10 – 1014 Lausanne

021 316 95 50 – [info.energie@vd.ch](mailto:info.energie@vd.ch)

#### TAXES SUR L'ÉLECTRICITÉ

→ Direction générale de l'environnement (DGE)

Direction de l'énergie

Av. de Valmont 30b – 1014 Lausanne

Tél. 021 316 95 50 – [info.energie@vd.ch](mailto:info.energie@vd.ch)

#### GÉOLOGIE ET SOUS-SOL

→ Direction générale de l'environnement (DGE)

Géologie, sols et déchets (GEODE)

Av. de Valmont 30b – 1014 Lausanne

021 316 75 00

## DISTRIBUTION DE L'EAU

### EAU POTABLE

→ Office de la consommation (OFCO)

Section Qualité et Distribution de l'eau

Ch. des Boveresses 155 – Case postale 48 – 1066 Épalinges

021 316 43 43 – [info.conso@vd.ch](mailto:info.conso@vd.ch)

# 7

## ENVIRONNEMENT



### ASSAINISSEMENT ET GESTION DES EAUX URBAINES

- Direction générale de l'environnement (DGE)  
Assainissement urbain & rural  
Ch. des Boveresses 155 – Case postale 33 – 1066 Épalinges  
021 316 43 60 – [info.dge@vd.ch](mailto:info.dge@vd.ch)

### RESSOURCES EN EAU SOUTERRAINE – EAU POTABLE

- Direction générale de l'environnement (DGE)  
Direction des ressources et du patrimoine naturels –  
EAU-Eaux souterraines  
Rue du Valentin 10 – 1014 Lausanne  
021 316 75 26/27

### GESTION DES LACS ET COURS D'EAU

- Direction générale de l'environnement (DGE)  
Division ressources en eau et économie hydraulique  
Rue du Valentin 10 – 1014 Lausanne  
021 316 75 04

### GESTION DES DÉCHETS

- Direction générale de l'environnement (DGE)  
Division GEODE  
Rue du Valentin 10 – 1014 Lausanne  
021 316 75 25 – [info.dechets@vd.ch](mailto:info.dechets@vd.ch)

### DÉPÔTS SAUVAGES DE VÉHICULES

- Direction générale de l'environnement (DGE)  
Assainissement industriel  
Ch. des Boveresses 155 – Case postale 33 – 1066 Épalinges  
021 316 43 60 – [info.dge@vd.ch](mailto:info.dge@vd.ch)  
et



→ Direction générale de l'environnement (DGE)  
Sites pollués et déchets spéciaux  
Ch. des Boveresses 155 – Case postale 33 – 1066 Epalinges  
021 316 40 60 – [info.dge@vd.ch](mailto:info.dge@vd.ch)

### INCINÉRATION DES DÉCHETS EN PLEIN AIR

→ Direction générale de l'environnement (DGE)  
Division Air, climat et risques technologiques  
Ch. des Boveresses 155 – Case postale 33 – 1066 Epalinges  
021 316 43 60 – [info.dge@vd.ch](mailto:info.dge@vd.ch)

### PROTECTION ET GESTION DES BIOTOPES, DES ESPÈCES ET DU PAYSAGE

#### CHASSE, PÊCHE

#### POLICE FAUNE-NATURE

→ Direction générale de l'environnement (DGE)  
Division biodiversité et paysage  
Av. de Valmont 30b – 1014 Lausanne  
021 316 44 22 – [info.biodiversite@vd.ch](mailto:info.biodiversite@vd.ch)  
Numéro d'urgence : 021 557 88 55

### PROTECTION DES VÉGÉTAUX ET ORGANISMES NUISIBLES (ORG. DE QUARANTAINE, CHARDONS)

→ Direction générale de l'agriculture, de la viticulture et des affaires vétérinaires (DGAV)  
Av. de Marcelin 29 – Case postale – 1110 Morges  
021 316 62 00 – [info.dgav@vd.ch](mailto:info.dgav@vd.ch)  
et  
Inspectorat phytosanitaire cantonal  
021 316 65 66 / 021 316 65 79 – [inspectorat.phyto@vd.ch](mailto:inspectorat.phyto@vd.ch)

### FORÊTS

→ Direction générale de l'environnement (DGE)  
Inspection cantonale des forêts  
Av. de Valmont 30b – 1014 Lausanne  
021 316 44 22 – [info.forets@vd.ch](mailto:info.forets@vd.ch)

### DANGERS NATURELS

→ Direction générale de l'environnement (DGE)  
Section Dangers naturels (DGE-GEODE-DN)  
Av. de Valmont 30b – 1014 Lausanne  
021 316 45 09 – [info.dn@vd.ch](mailto:info.dn@vd.ch)

### SURVEILLANCE DES CHANTIERS

→ Direction générale de l'environnement (DGE)  
DIRNA, géologie, sols et déchets  
Rue du Valentin 10 – 1014 Lausanne  
021 316 75 76 – [info.questionnaire71@vd.ch](mailto:info.questionnaire71@vd.ch)  
et  
→ Direction générale de l'environnement (DGE)  
DIREV, air, bruit et qualité des eaux  
Ch. des Boveresses 155 – Case postale 33 – 1066 Epalinges  
021 316 43 60

### AGRICULTURE URBAINE, PÉRIURBAINE ET MICRO-FERMES

→ Direction générale de l'agriculture, de la viticulture et des affaires vétérinaires (DGAV)

Reconnaissance des exploitations agricoles

Av. de Marcelin 29 – Case postale – 1110 Morges

021 316 62 00 – [info.dgav@vd.ch](mailto:info.dgav@vd.ch)

et

→ Direction générale du territoire et du logement (DGTL)

Aménagement communal

Avenue de l'Université 5 – 1014 Lausanne

021 316 74 11 – [info.dgtl@vd.ch](mailto:info.dgtl@vd.ch)

### EMPLOI D'HERBICIDES POUR L'ENTRETIEN DES ESPACES EXTÉRIEURS

→ Direction générale de l'environnement (DGE)

DIREV-ASS, sécurité chimique et biologique

Ch. des Boveresses 155 – CP 33 – 1066 Epalinges

021 316 43 60 – [info.dge@vd.ch](mailto:info.dge@vd.ch)

# 8

## SÉCURITÉ PUBLIQUE



### MANIFESTATIONS PUBLIQUES

- Police cantonale vaudoise (PolCant)  
Cellule des manifestations  
021 644 84 36 – [manifestations.gdm@vd.ch](mailto:manifestations.gdm@vd.ch)  
et
- Bureau sanitaire des manifestations (BuSaMa)  
L'Office du Médecin cantonal (OMC) de la Direction générale de la santé (DGS)  
Informations sur le dispositif médico-sanitaire (DMS)  
021 213 78 27 – [busama@vd.ch](mailto:busama@vd.ch)

### NIVEAU SONORE ET LASER LORS DE MANIFESTATIONS

- Direction générale de l'environnement (DGE)  
Division Air, climat et risques technologiques  
Ch. des Boveresses 155 – Case postale 33 – 1066 Épalinges  
021 316 43 60 – [info.bruit@vd.ch](mailto:info.bruit@vd.ch)

### PLAGES PUBLIQUES

- Office de la consommation (OFCO)  
Section Qualité de l'eau  
Ch. des Boveresses 155 – Case postale 48 – 1066 Épalinges  
021 316 43 43 – [info.conso@vd.ch](mailto:info.conso@vd.ch)

### PISCINES PUBLIQUES

- Office de la consommation (OFCO)  
Section Qualité de l'eau  
Ch. des Boveresses 155 – Case postale 48 – 1066 Épalinges  
021 316 43 43 – [info.conso@vd.ch](mailto:info.conso@vd.ch)

### PRÉVENTION DE LA CRIMINALITÉ

- Police cantonale vaudoise (PolCant)  
Section prévention de la criminalité et relations citoyennes  
Urgences 117  
021 644 44 44 – [police.vd.ch](mailto:police.vd.ch)

### POSTES DE GENDARMERIE MOBILES

- Police cantonale vaudoise (PolCant)  
021 644 44 44 – [poste\\_gendarmerie\\_mobile@vd.ch](mailto:poste_gendarmerie_mobile@vd.ch)

### RÉPONDANTS DE PROXIMITÉ DE LA GENDARMERIE VAUDOISE

- Police cantonale vaudoise (PolCant)  
021 644 44 44

### CONTRAVENTIONS COMMUNALES

- Direction générale des affaires institutionnelles et des communes (DGAIC)  
Direction des affaires communales et des droits politiques  
Rue Cité-Derrière 17 – 1014 Lausanne  
021 316 40 80 – [affaires-communales@vd.ch](mailto:affaires-communales@vd.ch)  
et  
→ Police cantonale  
Gendarmerie vaudoise  
Bureau de la législation  
021 644 83 22 – [circul.legislation@vd.ch](mailto:circul.legislation@vd.ch)

### INFRACTIONS ET CONTRAVENTIONS COMMISES PAR DES MINEURS

- Police cantonale vaudoise (PolCant)  
Section prévention de la criminalité et relations citoyennes  
021 644 44 44 – [prevention.criminalite@vd.ch](mailto:prevention.criminalite@vd.ch)

### SENTENCES MUNICIPALES

- Direction générale des affaires institutionnelles et des communes (DGAIC)  
Direction des affaires communales et droits politiques  
Rue Cité-Derrière 17 – 1014 Lausanne  
021 316 40 80 – [affaires-communales@vd.ch](mailto:affaires-communales@vd.ch)

### RISQUES PHYTOSANITAIRES ET ORGANISMES DE QUARANTAINE

- Direction générale de l'agriculture, de la viticulture et des affaires vétérinaires (DGAV)  
Inspectorat phytosanitaire cantonal  
Av. de Marcelin 29 – Case postale – 1110 Morges  
021 557 92 72 ou 021 316 65 66 – [inspectorat.phyto@vd.ch](mailto:inspectorat.phyto@vd.ch)

### ADMINISTRATION DE L'OBLIGATION DE SERVIR

- Service de la sécurité civile et militaire (SSCM)  
Division administration de l'obligation de servir et logistique  
Place de la Navigation 6 – Case postale 16 – 1110 Morges 1  
[triage.oslog@vd.ch](mailto:triage.oslog@vd.ch)

### PROTECTION DE LA POPULATION

- Service de la sécurité civile et militaire (SSCM)  
Gollion, En Crausaz 11 – Case postale 80 – 1305 Penthalaz  
021 316 51 00 – [info.sscm@vd.ch](mailto:info.sscm@vd.ch)

## PROTECTION CIVILE

- Service de la sécurité civile et militaire (SSCM)  
Gollion, En Crausaz 11 – Case postale 80 – 1305 Penthalaz  
021 316 51 00 – [info.pc@vd.ch](mailto:info.pc@vd.ch) – [ouvrages.pci@vd.ch](http://ouvrages.pci@vd.ch)

## SÉCURITÉ INCENDIE ET ÉLÉMENTS NATURELS

- Établissement cantonal d'assurance contre l'incendie et les éléments naturels (ECA)  
Av. du Grey 111 – Case postale – 1001 Lausanne  
058 721 21 21 – [prevention@eca-vaud.ch](mailto:prevention@eca-vaud.ch) –  
[assurance@eca-vaud.ch](mailto:assurance@eca-vaud.ch) – [info.sdis@eca-vaud.ch](mailto:info.sdis@eca-vaud.ch)

## VIDÉOSURVEILLANCE

- Autorité de protection des données et de droit à l'information (APDI)  
Rue Caroline 2 – Case postale 171 – 1001 Lausanne  
021 316 40 64 – [info.ppdj@vd.ch](mailto:info.ppdj@vd.ch)

## INHUMATIONS

- Direction générale de la santé (DGS)  
Secteur des autorisations d'exploiter  
Av. des Casernes 2 – 1014 Lausanne  
021 316 18 00 – [autorisation.exploiter@vd.ch](mailto:autorisation.exploiter@vd.ch)  
et  
→ Direction générale de la santé (DGS)  
Av. des Casernes 2 – 1014 Lausanne  
021 316 18 18 – [medecin.cantonal@vd.ch](mailto:medecin.cantonal@vd.ch)

## POLICE DES CHIENS

- Direction générale de l'agriculture, de la viticulture et des affaires vétérinaires (DGAV)  
Direction des affaires vétérinaires et inspectorat (DAVI)  
Chemin des Boveresses 155 – 1066 Epalinges  
021 316 38 70 – [info.policedeschiens@vd.ch](mailto:info.policedeschiens@vd.ch)

## JEUX DE PETITE ENVERGURE

- Office de la consommation (OFCO)  
Police cantonale du commerce (PCC)  
Chemin des Boveresses 155 – Case postale 50 – 1066 Epalinges  
021 316 46 01 – [info.pcc@vd.ch](mailto:info.pcc@vd.ch)

## INTERDICTION DE FUMER

- Direction générale de la santé (DGS)  
Av. des Casernes 2 – 1014 Lausanne  
021 316 42 00 – [info.santepublique@vd.ch](mailto:info.santepublique@vd.ch)  
et  
→ Unisanté  
Département promotion de la santé et préventions  
Unité prévention du tabagisme  
Route de Berne 113 – 1010 Lausanne  
021 545 31 96 – [tabagisme@unisante.ch](mailto:tabagisme@unisante.ch)

# 9

## COHÉSION SOCIALE – SANTÉ



### PRESTATIONS SOCIALES (HORS REVENU D'INSERTION)

#### REVENU D'INSERTION

#### PRÉVENTION SOCIALE

- Direction générale de la cohésion sociale (DGCS)  
Bâtiment administratif de la Pontaise  
Av. des Casernes 2 – 1014 Lausanne  
021 316 52 21 – [info.dgcs@vd.ch](mailto:info.dgcs@vd.ch)

#### JEUNES ADULTES EN DIFFICULTÉ

- Direction générale de la cohésion sociale (DGCS)  
Bâtiment administratif de la Pontaise  
Av. des Casernes 2 – 1014 Lausanne  
021 316 52 21 – [jad.dgcs@vd.ch](mailto:jad.dgcs@vd.ch)  
et
- Office cantonal des bourses d'études et d'apprentissage (OCBE)  
Rue Cité-Devant 14 – 1014 Lausanne  
021 316 33 70 – [info.bourses@vd.ch](mailto:info.bourses@vd.ch)

#### PARTICIPATION À LA COHÉSION SOCIALE

- Secrétariat général du Département de la santé et de l'action sociale (SG-DSAS)  
Responsable de l'Unité financière départementale (UFD-DSAS)  
Bâtiment administratif de la Pontaise  
Av. des Casernes 2 – 1014 Lausanne  
021 316 50 40 - [info.sgdsas@vd.ch](mailto:info.sgdsas@vd.ch)

### **CONSEIL DE POLITIQUE SOCIALE**

→ Département de la santé et de l'action sociale  
Direction générale de la cohésion sociale (DGCS)  
Unité politique sociale et formation  
Bâtiment administratif de la Pontaise  
Av. des Casernes 2 – 1014 Lausanne  
021 316 50 20 – [info.dgcs@vd.ch](mailto:info.dgcs@vd.ch)

### **COMMUNES ET SENIORS**

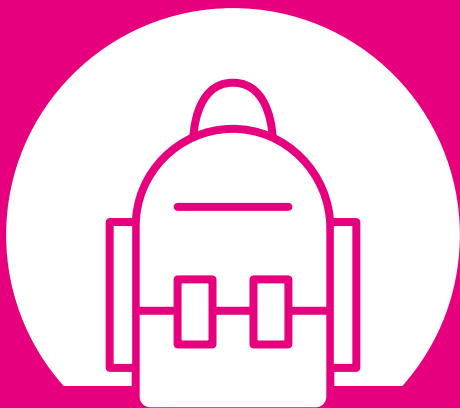
→ Département de la santé et de l'action sociale (DSAS)  
Bâtiment administratif de la Pontaise (BAP)  
Av. des Casernes 2 – 1014 Lausanne  
021 316 50 40 – [vieillir2023.dsas@vd.ch](mailto:vieillir2023.dsas@vd.ch)

### **PROMOTION DE LA SANTÉ**

→ Unisanté  
Département promotion de la santé et préventions  
Route de Berne 113 – 1010 Lausanne  
021 314 79 50 – [dpsp.info@unisante.ch](mailto:dpsp.info@unisante.ch)

# 10

## FORMATION – JEUNESSE



### SOUTIEN AUX ACTIVITÉS DE LA JEUNESSE

→ Direction générale de l'enfance et de la jeunesse (DGEJ)  
Délégué cantonal à l'enfance et à la jeunesse  
Av. de Longemalle 1 – 1020 Renens  
021 316 56 51 ou 078 734 16 35 – [frederic.cerchia@vd.ch](mailto:frederic.cerchia@vd.ch)

### PROTECTION DES MINEURS EN DANGER

#### DANS LEUR DÉVELOPPEMENT

→ Direction générale de l'enfance et de la jeunesse (DGEJ)  
Av. de Longemalle 1 – 1020 Renens  
021 316 53 53 – [info.dgej@vd.ch](mailto:info.dgej@vd.ch)

### ACCUEIL DE JOUR DES ENFANTS

→ Office de l'accueil de jour des enfants (OAJE)  
Rue de la Paix 4 – 1014 Lausanne  
021 316 12 30 – [info.oaje@vd.ch](mailto:info.oaje@vd.ch)

### ORGANISATION DE L'ÉCOLE OBLIGATOIRE

#### TRANSPORTS SCOLAIRES

#### CONSTRUCTIONS SCOLAIRES

→ Direction générale de l'enseignement obligatoire et de la pédagogie spécialisée (DGEO – UOP)  
Rue de la Barre 8 – 1014 Lausanne  
021 316 31 54 – [info.dgeo@vd.ch](mailto:info.dgeo@vd.ch) ou [info.dgeo-uop@vd.ch](mailto:info.dgeo-uop@vd.ch)

### ÉDUCATION PHYSIQUE ET SPORTIVE SCOLAIRE

→ Service de l'éducation physique et du sport (SEPS)  
Chemin de Maillefer 35 – 1014 Lausanne  
021 316 39 39 – [info.seps@vd.ch](mailto:info.seps@vd.ch)



# 11

## CULTURE – AFFAIRES RELIGIEUSES



### AFFAIRES RELIGIEUSES

- Direction générale des affaires institutionnelles et des communes (DGAIC)  
Direction des affaires religieuses  
Place du Château 1 – 1014 Lausanne  
021 316 45 76 – [affaires-religieuses@vd.ch](mailto:affaires-religieuses@vd.ch)

### VIE CULTURELLE ET CRÉATION ARTISTIQUE

#### PATRIMOINE MOBILIER ET IMMATÉRIEL

- Direction générale de la culture (DGC)  
Rue du Grand-Pré 5 – 1014 Lausanne  
021 316 07 40 – [info.dgc@vd.ch](mailto:info.dgc@vd.ch)

### ÉCOLES DE MUSIQUE

- Fondation pour l'enseignement de la musique (FEM)  
Ch. de Mornex 3 – 1003 Lausanne  
021 311 34 44

# INDEX

## A

Accueil de jour des enfants	47
Administration de l'obligation de servir	39
Administration générale	9
Affaires religieuses	49
Affichage politique	11
Agriculture urbaine, périurbaine et micro-fermes	34
Alpages	24
Améliorations foncières	23
Archéologie	22
Archives communales	11
Arrêtés d'imposition	14
Assainissement et gestion des eaux urbaines	31
Autorisations et permis en matière de transports et mobilité	17

## B

Budget et plan des dépenses d'investissement	14
Bureau des étrangers	9
Bureau du conseil	7

## C

Cadre légal de l'activité communale	5
Chasse, pêche	32
Chemins ruraux	17
Collaborations intercommunales	9
Commission de recours	14
Commission du conseil	7
Communes et seniors	44
Compétences respectives du Conseil et de la Municipalité	7
Conformité énergétique des bâtiments	27
Conseil de politique sociale	44
Construction durable	22

Constructions et énergie	21
Constructions scolaires	47
Contraventions communales	38
Contrôle des habitants	9

## D

Dangers naturels	33
Délégations de compétences	7
Dépôts sauvages de véhicules	31-32
Distribution de l'eau	28
Droits de proposition des conseillers communaux ou généraux	5
Droits politiques	9
Durabilité dans les communes	27

## E

Eau potable	28
Écoles de musique	49
Éducation physique et sportive scolaire	47
Égalité entre femmes et hommes	10
Emploi d'herbicides pour l'entretien des espaces extérieurs	34
Expropriations	24

## F

Financement des mesures plan climat	14
Fiscalité	13
Forêts	33
Fusions de communes	9

## G

Géologie et sous-sol	27
Gestion des déchets	31
Gestion des lacs et cours d'eau	31

## I

Incinération des déchets en plein air	32
---------------------------------------	----

Information et transparence de l'administration	<b>10</b>
Infractions et contraventions commises par des mineurs	<b>38, 39</b>
Infrastructures sportives	<b>22</b>
Inhumations	<b>40</b>
Intégration	<b>10</b>
Interdiction de fumer	<b>41</b>

## **J**

Jeunes adultes en difficulté	<b>43</b>
Jeux de petite envergure	<b>41</b>

## **L**

La justice vaudoise	<b>6</b>
La Municipalité	<b>5</b>
Le Conseil général/communal	<b>5</b>
Les comptes communaux	<b>14</b>
Les conseillers généraux / communaux	<b>7</b>
Les préfectures / Les préfets	<b>5-6</b>
Les relations avec l'Etat	<b>7</b>
Logement	<b>18</b>

## **M**

Manifestations publiques	<b>37</b>
Marchés publics	<b>14</b>
MCH2	<b>14</b>
Mensuration officielle, géodonnées	<b>18</b>
Mobilité électrique	<b>27</b>
Mobilité multimodale	<b>17</b>

## **N**

Naturalisations	<b>9</b>
Niveau sonore et laser lors de manifestations	<b>37</b>

## **O**

Organisation de l'école obligatoire	<b>47</b>
-------------------------------------	-----------

## **P**

Partenariat public-privé (PPP)	<b>14</b>
Participation à la cohésion sociale	<b>43</b>
Participations financières	<b>13</b>
Patrimoine mobilier et immatériel	<b>49</b>
Péréquation intercommunale	<b>13</b>
Piscines publiques	<b>37</b>
Plafond d'endettement	<b>14</b>
Plages publiques	<b>37</b>
Planification énergétique territoriale	<b>27</b>
Plans climats communaux	<b>27</b>
Police des chiens	<b>41</b>
Police faune-nature	<b>32</b>
Préavis municipal	<b>7</b>
Prestations sociales (hors revenu d'insertion)	<b>43</b>
Prévention de la criminalité	<b>38</b>
Prévention sociale	<b>43</b>
Procédure de demande de permis de construire	<b>21</b>
Promotion de la santé	<b>44</b>
Propriété rurale : droit foncier et affermage	<b>23</b>
Protection civile	<b>40</b>
Protection contre le radon des	
Bâtiments neufs ou transformés	<b>21</b>
Protection de la population	<b>39</b>
Protection des données	<b>10</b>
Protection des mineurs en danger dans leur développement	<b>47</b>
Protection des végétaux et organismes nuisibles (org. de quarantaine, chardons)	<b>32</b>
Protection du patrimoine bâti	<b>22</b>
Protection et gestion des biotopes, des espèces et du paysage	<b>32</b>
Publicité des décisions communales	<b>10</b>

## **R**

Recensement de l'agriculture : données agricoles	<b>11</b>
--	-----------

Récusation	<b>7</b>
Registre cantonal des bâtiments (RCB)	<b>21</b>
Règlement communaux	<b>7</b>
Règlements communaux	<b>9</b>
Relations Municipalité-Conseil	<b>5</b>
Répondants de proximité de la Gendarmerie vaudoise	<b>38</b>
Ressources en eau souterraine – eau potable	<b>31</b>
Revenu d'insertion	<b>43</b>
Risques phytosanitaires et organismes de quarantaine	<b>40</b>
Routes	<b>17</b>
<b>S</b>	
Secret de fonction	<b>7</b>
Sécurité incendie et éléments naturels	<b>40</b>
Sentences municipales	<b>39</b>
Soutien aux activités de la jeunesse	<b>47</b>
Statistique et recensement	<b>10</b>
Subvention pour un concept d'éclairage public	<b>27</b>
Subventions et prestations énergie	<b>27</b>
Surveillance des chantiers	<b>33</b>
<b>T</b>	
Taxes sur l'électricité	<b>27</b>
Transports publics	<b>17</b>
Transports scolaires	<b>47</b>
<b>V</b>	
Vidéosurveillance	<b>40</b>
Vie Culturelle et création artistique	<b>49</b>

# RETROUVEZ TOUTES LES INFORMATIONS UTILILES AUX AUTORITÉS COMMUNALES SUR LES DIFFÉRENTS PORTAILS DÉDIÉS DU CANTON DE VAUD

[vd.ch/dgaic-aide-memoire](https://vd.ch/dgaic-aide-memoire)

[info.vd.ch/canton-communes](https://info.vd.ch/canton-communes)

[vd.ch/pour-ma-commune](https://vd.ch/pour-ma-commune)

[vd.ch/communes](https://vd.ch/communes)